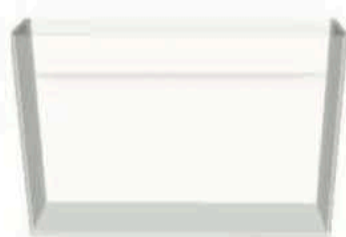


INSTRUCTIONS & TIPS**BEFORE YOU BEGIN ANY OF YOUR EXPERIMENTS...**

- BE SURE TO READ ALL INSTRUCTIONS CAREFULLY.
- ADULT SUPERVISION IS RECOMMENDED FOR THIS ACTIVITY.
- KEEP SMALL CHILDREN AWAY FROM THE CHEMICALS USED IN THIS ACTIVITY.
- THE CRYSTAL GROWING TANK MUST BE PLACED AND MAINTAINED ON A STURDY LEVEL SURFACE.
- NEVER PUT ANY CHEMICALS, CRYSTALS OR SOLUTIONS INTO THE MOUTH. DO NOT EAT OR DRINK WHEN HANDLING CHEMICALS, CRYSTALS OR SOLUTIONS.
- SKIN AND EYE IRRITANT, HARMFUL IF SWALLOWED. CONTAINS SODIUM METASILICATE. AVOID CONTACT WITH SKIN, EYES AND MUCOUS MEMBRANES. IN CASE OF CONTACT FLUSH WELL WITH WATER. FOR SKIN, WASH AREA WITH SOAP AND WATER. FOR EYES, GET IMMEDIATE MEDICAL ATTENTION. IF SWALLOWED, GIVE LARGE QUANTITIES OF WATER OR MILK. CALL PHYSICIAN IMMEDIATELY. PARENTS PLEASE READ ALL CAUTIONARY STATEMENTS ON ENCLOSED INSTRUCTIONS. FOR ADDITIONAL HEALTH INFORMATION CALL A PHYSICIAN OR CONTACT YOUR POISON CONTROL CENTER 1-800-222-1222. FOR AGES 12 AND UP WITH ADULT SUPERVISION.
- **CAUTION:** CLEAN SPILLS IMMEDIATELY! THE LIQUID CHEMICAL (SODIUM METASILICATE), BEFORE IT IS DILUTED WITH WATER, CAN BE HARMFUL. ONCE IT IS MIXED WITH WARM WATER, IT WILL STAIN CLOTHES, FURNITURE OR ANYTHING IT COMES IN CONTACT WITH. WATER AND MILD SOAP IS THE ONLY NEUTRALIZER YOU CAN USE. IT TAKES ONLY TEN (10) SECONDS TO RUIN A VARNISHED, WOOD STAINED OR ANY OTHER TYPE OF FURNITURE SURFACE.

⚠ WARNING: THIS SET CONTAINS CHEMICALS THAT MAY BE HARMFUL IF MISUSED. READ THE INFORMATION IN THE INSTRUCTION MANUAL. IF SPLASHED INTO EYES, OR ON SKIN, FLUSH THOROUGHLY WITH WATER. GET MEDICAL ATTENTION IMMEDIATELY IF SPLASHED INTO EYES. NOT TO BE USED BY CHILDREN EXCEPT UNDER ADULT SUPERVISION. NOT RECOMMENDED FOR CHILDREN UNDER 12 YEARS OF AGE.

CONTENTS**A** Acrylic Aquarium**B** Backdrop**C** Crystal Growing Solution (x2)**D** Growing Rocks**E** Sticker Sheet**Not Included:**

- Aluminum Foil • Measuring Cup • Tape • Plastic Stirrer
- Glass Mixing Jar • Scissors

Prepare Your Work Area

- Find a clean, flat surface to use as your work station. It is best to work near a sink so any spills can be cleaned up immediately.
- Cover your work station with a plastic tablecloth, wax paper or aluminum foil.
- Lay out all of the materials before you begin. Have paper towels handy in case of any spills during your project.

Step 1: Set Up

- Prepare and place a piece of aluminum foil to fit the inside bottom of the acrylic aquarium. This will serve as extra protection for your aquarium so you can use it multiple times.
- Using clear tape, attach the included backdrop to the outside of the back of the aquarium. This will serve as the scene for your soon-to-be crystal creations!
- Carefully remove the growing rocks from their bag. Break the rocks apart into smaller pieces resembling the size of green peas. Separate these smaller rocks into two groups. Feel free to mix and match the colors. Have one group of rocks handy for immediate use. Put the other group of rocks back in the bag and keep for later use.

Step 2: Let the Crystals Grow!

- Place one group of rocks into the aquarium, be sure that the rocks are close, but that they are not touching each other or the walls of the aquarium. Use a long skinny object such as a plastic drink stirrer to move the rocks around once they are inside the aquarium. If you find that the rocks are touching each other or the walls of the aquarium, that means you have too many rocks to start. Remove a few of them to ensure there is enough space around the rocks for them to grow into crystals.
- Next, empty the contents of both bottles of the crystal growing solution into a glass jar. Do not touch the solution directly with your hands. Add about one quart (32 fluid ounces) of lukewarm water. Stir the mixture thoroughly with a plastic drink stirrer, ensuring that no sediment is visible.
- Ask an adult for help to pour the crystal growing mixture from the glass jar into the aquarium. You must be very careful with this step, as you do not want any of the rocks to shift too much during this process. Be sure to leave the top quarter inch or so of the tank empty. You do not want to overfill the aquarium with the crystal growing solution.
- If any rocks moved too close to each other or to the walls of the aquarium in the previous step, use a plastic drink stirrer to reposition them. Again, you should not touch the solution mixture directly with your hands.

TIP: Since this aquarium has an open top, be sure to place it on a flat, stable surface in a well-ventilated area. Avoid moving the aquarium once you've filled it with the solution, as this could affect the success of your project. This first batch of rocks will take at least six hours to fully grow. Don't worry if this first batch does not fully grow within the 6 hours. They will serve as a strong foundation for the next step.

Step 3: Continue the Fun!

- After your first batch of rocks have completed their crystal growing process, carefully add the second batch of rocks, dropping in one at a time. Be careful to not splash the solution. It is fine for these new rocks to touch the old ones already in the aquarium, but make sure they do not touch the walls of the aquarium. Again if any of the new rocks touch the walls of the aquarium, use a plastic drink stirrer to reposition.
- This second batch of rocks will take at least another 6 hours to fully grow. Once this happens, ask an adult for help to carefully pour the liquid solution out of the aquarium. It is okay to pour this solution down a kitchen or bath sink. Be careful to not splatter any of the liquid on your clothing, as it could stain.
- Fill the aquarium with fresh room-temperature water once to cleanse the solution out of the aquarium. Be careful when pouring out the first batch of fresh water and filling the aquarium a second time, as your crystals are very fragile.

**YOUR CRYSTAL AQUARIUM IS
READY TO BE SHOWN OFF!**

Crystal Aquarium

©2017 Discovery Communications, LLC. The Discovery logo are trademarks of Discovery Communications, LLC, used under license. All rights reserved. DiscoveryRDS.com

© 2017 Horizon Group USA, Inc. 773 Cranbury South River Road Suite 200 South Brunswick, New Jersey 08831 Please retain packaging for future reference. Colors and contents may vary. Questions or Comments? Call Toll Free 800-651-0616 or email customerservice@hgusa.com

The artwork and design of this manual are protected by US copyright law and may not be produced, distributed, displaced, published or used for any purpose without prior written permission. Altering, removing or reproducing any of the trademark or copyright notice forms on this manual is not permitted. Printed in China.

© 2017 Horizon Group USA, Inc. MADE IN CHINA. All rights reserved.

Horizon Group USA, Inc. Lot # 70071A-BL Date of Manufacture Shanghai, China

ITEM # 70071A-BL HORIZON GROUP USA

INSTRUCTIONS & CONSEILS

AVANT DE COMMENCER TES EXPÉRIENCES...

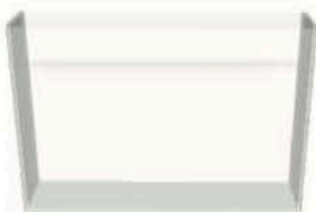
- VEILLE À BIEN LIRE ATTENTIVEMENT TOUTES LES INSTRUCTIONS.
- LA SURVEILLANCE D'UN ADULTE EST CONSEILLÉE POUR CETTE ACTIVITÉ.
- TENEZ LES PETITS ENFANTS ÉLOIGNÉS DES PRODUITS CHIMIQUES UTILISÉS DANS CETTE ACTIVITÉ.
- L'AQUARIUM À CRISTAUX DOIT ÊTRE PLACÉ ET MAINTENU SUR UNE SURFACE ROBUSTE.
- NE METS JAMAIS DE SUBSTANCES CHIMIQUES, DE CRISTAUX OU DE SOLUTIONS DANS LA BOUCHE. NE MANGE/BOIS JAMAIS PENDANT QUE TU MANIPULES DES SUBSTANCES CHIMIQUES, CRISTAUX OU SOLUTIONS.
- IRRITANT POUR LA PEAU ET LES YEUX, DANGEREUX EN CAS D'INGESTION. CONTIENT DU MÉTASILICATE DE SODIUM. ÉVITER TOUT CONTACT AVEC LA PEAU, LES YEUX ET LES MUQUEUSES. EN CAS DE CONTACT, RINCER ABONDAMMENT À L'EAU. EN CAS DE CONTACT AVEC LA PEAU, L'AQUARIUM À CRISTAUX DOIT ÊTRE PLACÉ ET MAINTENU SUR UNE SURFACE ROBUSTE. EN CAS DE CONTACT AVEC LA PEAU, L'AQUARIUM À CRISTAUX DOIT ÊTRE PLACÉ ET MAINTENU SUR UNE SURFACE ROBUSTE. EN CAS DE CONTACT AVEC LA PEAU, L'AQUARIUM À CRISTAUX DOIT ÊTRE PLACÉ ET MAINTENU SUR UNE SURFACE ROBUSTE. EN CAS DE CONTACT AVEC LA PEAU, L'AQUARIUM À CRISTAUX DOIT ÊTRE PLACÉ ET MAINTENU SUR UNE SURFACE ROBUSTE.

- **MISE EN GARDE :** NETTOIE LES ÉCLAUSSURES IMMÉDIATEMENT ! LA SOLUTION DE MÉTASILICATE DE SODIUM SOUS FORME LIQUIDE, AVANT QU'ELLE NE SOIT DILUÉE DANS L'EAU, PEUT ÊTRE DANGEREUSE. UNE FOIS MÉLANGÉ À DE L'EAU TIÈDE, LE SILICATE DE SODIUM RISQUE DE TACHER LES VÊTEMENTS, LES MEUBLES OU TOUT AUTRE OBJET AVEC LEQUEL IL POURRAIT ENTRER EN CONTACT. L'EAU ET LE SAVON DOUX SONT LES SEULS AGENTS NEUTRALISANTS QUE TU PEUX UTILISER. LA DÉTÉRIORATION D'UN BOIS TEINTÉ OU VERNIS, OU DE TOUT AUTRE TYPE DE SURFACE NE PREND PAS PLUS DE DIX (10) SECONDES.

⚠ AVERTISSEMENT : CET ARTICLE CONTIENT DES PRODUITS CHIMIQUES QUI PEUVENT ÊTRE DANGEREUX S'ILS NE SONT PAS UTILISÉS CORRECTEMENT. VEILLE À BIEN LIRE LES INFORMATIONS FOURNIES DANS LE MODE D'EMPLOI. EN CAS DE PROJECTION DANS LES YEUX OU SUR LA PEAU, RINCEZ ABONDAMMENT LA ZONE ASPERGÉE AVEC DE L'EAU. CONSULTEZ IMMÉDIATEMENT UN MÉDECIN EN CAS DE PROJECTION DANS LES YEUX. CET ARTICLE NE DOIT PAS ÊTRE UTILISÉ PAR DES ENFANTS SANS SURVEILLANCE D'UN ADULTE. IL NE CONVIENT PAS AUX ENFANTS DE MOINS DE 12 ANS.

CONTENU

A Un aquarium en acrylique



B Un arrière-plan



C Une solution de croissance cristalline (x2)



D Des roches de croissance



E Une plaquette d'autocollants



Non inclus :

- Du papier aluminium • Une coupelle graduée • Du ruban adhésif • Un mélangeur en plastique • Un récipient en verre pour mélanger • Une paire de ciseaux

Prépare ta Zone de Travail

- Choisis une surface propre et plate que tu utiliseras pour travailler. Il est préférable de travailler près d'un évier pour pouvoir nettoyer sans attendre en cas de déversement.
- Couvre ta surface de travail avec une nappe en plastique, une toile cirée ou du papier aluminium.
- Dispose tout le matériel avant de commencer. Garde le papier absorbant à portée de mains en cas de déversement pendant que tu travailles sur ton projet.

Première Étape : Installation

- Prépare une feuille de papier aluminium et place-la de sorte à recouvrir le fond de l'aquarium en acrylique. Cela fera office de protection supplémentaire pour ton aquarium et tu pourras ainsi l'utiliser plusieurs fois.
- À l'aide du ruban adhésif, fixe l'arrière-plan à l'extérieur de la partie arrière de l'aquarium. Il constituera une composition pour ta prochaine création cristalline !
- Retire soigneusement les roches de croissance de leur sac. Briser les roches en petits morceaux de la taille d'un petit pois. Divise ces petites roches en deux groupes. Tu peux mélanger et assortir les couleurs comme bon te semble. Garde un des groupes de roches à portée de main car tu vas devoir l'utiliser immédiatement. Remets l'autre groupe dedans le sac pour pouvoir l'utiliser ultérieurement.

Deuxième Étape : Fais pousser des cristaux !

- Place un groupe de roches à l'intérieur de l'aquarium en veillant à ce que les roches soient proches les unes des autres sans qu'elles se touchent ou qu'elles soient en contact avec les parois de l'aquarium. Utilise un objet long et fin comme un bâtonnet mélangeur de boisson en plastique pour déplacer les roches une fois qu'elles sont dans l'aquarium. Si les roches se touchent entre elles ou qu'elles sont en contact avec les parois de l'aquarium, cela signifie qu'il y a trop de roches pour commencer. Retires-en un peu pour être sûr qu'il y ait suffisamment de place autour des roches afin qu'elles puissent grandir et devenir des cristaux.
- Ensuite, vide le contenu des deux bouteilles de solution de croissance cristalline dans le récipient en verre. Ne touche pas directement la solution avec tes mains. Ajoute environ un litre d'eau tiède. Remue bien le mélange avec un bâtonnet mélangeur de boisson en plastique et veille à ce qu'aucun sédiment ne soit visible.
- Demande à un adulte de t'aider pour verser le mélange de solution de croissance cristalline du récipient en verre à l'intérieur de l'aquarium. Tu dois vraiment faire très attention lors de cette étape afin de ne pas trop déplacer les roches pendant cette opération. Veille à ne pas remplir l'aquarium complètement et arrête-toi à environ un demi-centimètre du haut. Il ne faut pas trop remplir l'aquarium avec la solution de croissance cristalline.
- Si des roches se sont déplacées au cours de l'étape précédente et sont trop proches les unes des autres ou des parois de l'aquarium, utilise un bâtonnet mélangeur de boisson en plastique pour les repositionner. Là aussi, ne touche pas directement la solution avec tes mains.

PETIT CONSEIL : dans la mesure où cet aquarium n'a pas de couvercle, veille à bien le placer sur une surface plane et stable à un endroit bien ventilé. Évite de déplacer l'aquarium une fois rempli avec la solution, car cela pourrait diminuer les chances de réussite de ton projet. Le processus de croissance du premier lot de roches dure au moins six heures. Ne t'inquiète pas si le premier lot n'a pas atteint sa taille maximum au bout de 6 heures. Ils serviront de bases solides pour la prochaine étape.

Troisième Étape : continue à t'amuser !

- Une fois que le processus de croissance cristalline du premier lot de roches est terminé, ajoute soigneusement le second lot de roches en les faisant tomber une par une. Fais attention de ne pas faire d'éclaboussure avec la solution. Ces nouvelles roches peuvent toucher celles déjà en place dans l'aquarium, mais veille bien à ce qu'elles ne touchent pas les parois de l'aquarium. Encore une fois, si les nouvelles roches touchent les parois de l'aquarium, utilise un bâtonnet mélangeur de boisson en plastique pour les replacer.
- Ce second lot de roches atteindra également sa taille maximale en six heures au moins. Lorsque cette taille sera atteinte, demande à un adulte de t'aider pour vider soigneusement l'aquarium de la solution. Tu peux verser cette solution dans un évier de cuisine ou un lavabo de salle de bain. Fais attention à ne pas éclabousser tes vêtements avec le liquide, car cela pourrait les tacher.
- Remplis l'aquarium avec de l'eau douce à température ambiante après avoir purgé l'aquarium de sa solution. Fais très attention en vidant le premier volume d'eau douce et en remplissant l'aquarium une deuxième fois, car tes cristaux sont très fragiles.

TON AQUARIUM DE CRISTAUX EST PRÊT À ÊTRE EXPOSÉ !

Aquarium pour Faire Pousser les Cristaux

Discovery Communications LLC. De Discovery KIDS logo sont des marques déposées discovery communications LLC. utilisées sous licence. Tous droits réservés. DiscoveryKIDS.com
© 2017 Horizon Group USA, Inc. 773 Cranbury South River Road Suite 200 South Brunswick, New Jersey 08851
E-U. Veuillez conserver l'emballage pour consultation ultérieure. Les couleurs et les contenus peuvent varier.
Questions ou commentaires? Composer sans frais le 800-651-0616 ou envoyer un courriel à customerservice@hgroup.com

Les illustrations et modèles de ce manuel sont protégés par la loi sur le droit d'auteur en vigueur aux États-Unis, et ils ne pourront être produits, distribués, déplacés, publiés ou utilisés à quelque fin que ce soit sans permission écrite préalable. Toute modification, suppression ou reproduction de toute marque de commerce ou avis de droit d'auteur sur ce manuel est interdite.

Imprimé en Chine.

© 2017 Horizon Group USA, Inc.
FABRIQUÉ EN CHINE. TOUS DROITS RÉSERVÉS.

Horizon Group USA, Inc.
Lot No: 70071A-BL
Date De Fabrication:
Shanghai, Chine

ITEM # 70071A-BL
HORIZON GROUP USA