

BESOIN D'AIDE?

NE PAS RENVOYER EN MAGASIN. NOUS VISITER À L'ADRESSE :
www.polygroupstore.com OU NOUS TÉLÉPHONER AU 1-888-919-0070

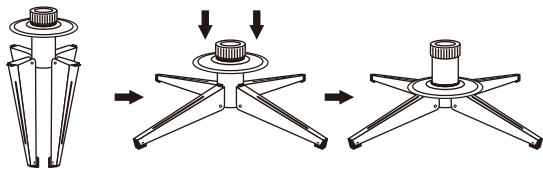
Ashland®

INSTRUCTIONS D'ASSEMBLAGE

Merci d'avoir acheté un arbre **Polygroup®**! Cet arbre s'assemble avec le kit de montage technologie Quick Set®-Montez et illuminez votre arbre en moins de 10 minutes! Suivez attentivement les instructions ci-dessous pour assembler rapidement et facilement votre arbre.

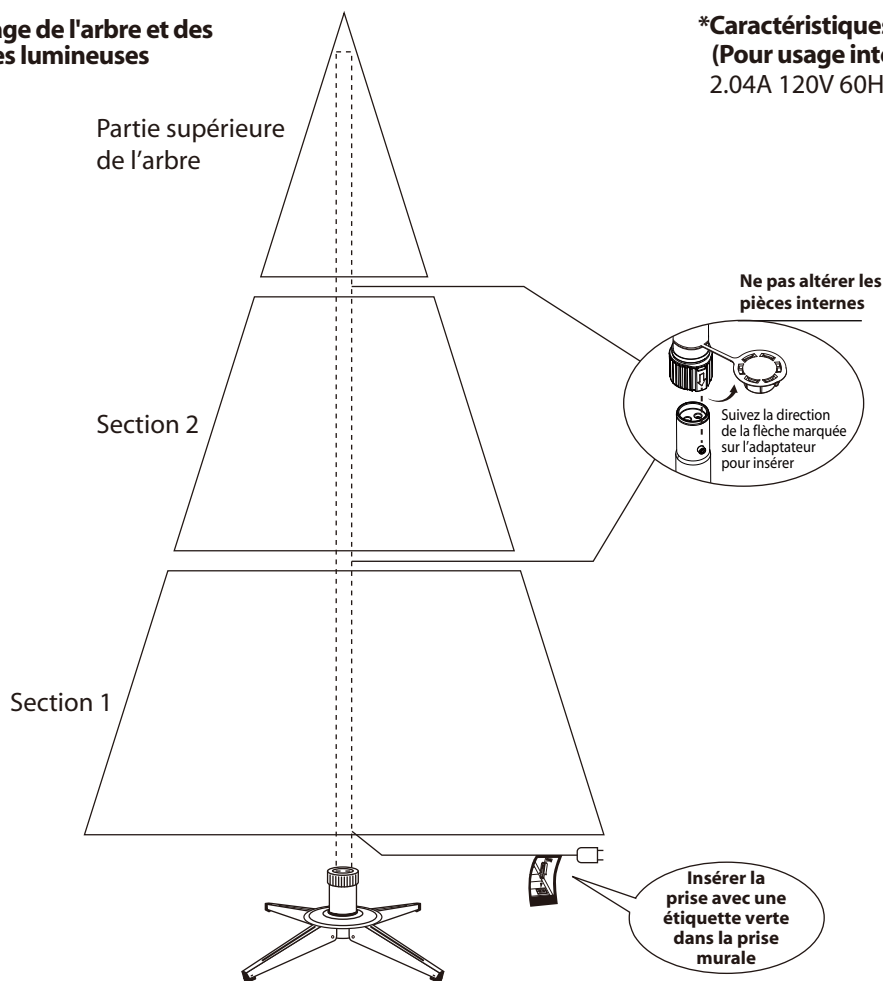
1. Avant de commencer, choisissez un emplacement approprié près d'une prise murale.
2. Assemblez le support de l'arbre et déposez-le sur une surface plane. **(Voir la fig. A.)**

Fig A - Assemblage du support



Dépliez les pieds et déposez le support sur une surface plane. Glissez ensuite le disque de blocage vers le bas jusqu'à ce qu'il se verrouille.

Figure. B - Montage de l'arbre et des guirlandes lumineuses



3. Chacune des sections de l'arbre est numérotée avec un autocollant. Veuillez repérer toutes les sections avant d'assembler l'arbre.
4. Assemblez l'arbre en commençant par le bas. Commencez par la section inférieure et retirez le capuchon protecteur avant de l'insérer dans le support assemblé. Assurez-vous que le tronc artificiel est bien inséré dans le support.
5. Continuez à ajouter la(des) section(s) supérieure(s) sur la(les) section(s) inférieure(s) pour insérer l'extrémité sommet de l'arbre.
6. Laissez les branches tomber en place ou arrangez-les délicatement. Ce faisant, évitez de coincer les fils électriques dans les jointures des branches.
7. Insérez la prise ayant une étiquette verte dans la prise murale. **(Voir la Fig. B.)** Votre arbre devrait maintenant être entièrement illuminé. Si certaines ampoules restent éteintes ou clignotent, il se peut qu'elles soient défectueuses ou mal vissées ou qu'une fiche soit mal enfoncée. Remplacez sans délai les ampoules défectueuses afin de préserver le rendement et la durée utile de l'arbre.
8. Formez les branches et les rameaux en commençant par le bas. Commencez avec les rameaux les plus éloignés du tronc. Placez-en un à droite, un à gauche et un au centre de la tige principale. **(Voir la Fig. C.)**

Fig. C

Vue de dessus



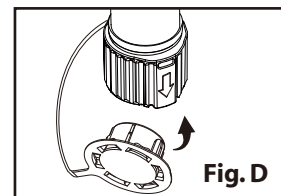
Vue de côté



9. Un fois l'arbre assemblé selon les instructions ci-dessus, soulevez légèrement les branches pour les répartir uniformément. Placez les branches de façon à remplir les vides. Vous pouvez maintenant décorer votre arbre de Noël!

INSTRUCTIONS DE RANGEMENT

1. Commencez par débrancher les rallonges du mur puis retirez tous les ornements et toutes les décorations.
2. Démontez l'arbre en commençant par le haut. Soulevez délicatement la cime, bien à la verticale, pour la détacher de la section suivante, puis rabattez toutes les branches le long du tronc.
3. Procédez ainsi pour détacher chaque section de la section inférieure, jusqu'à ce que la base de l'arbre soit sortie du support. Remplacez le capuchon de protection afin d'éviter d'endommager les composants internes. Remplacez le capuchon de protection sur les mâts pour éviter d'endommager les composants internes. **(Voir la Fig. D.)**
4. Rangez soigneusement les différentes sections dans la boîte d'expédition, puis fermez la boîte avec du ruban adhésif.
5. Lorsque vous ne vous servez pas de l'arbre, rangez-le dans un endroit frais et sec, à l'abri du soleil. La chaleur et l'humidité pourraient endommager votre arbre.
6. Tenez-le hors de la portée des animaux de compagnie et des enfants.



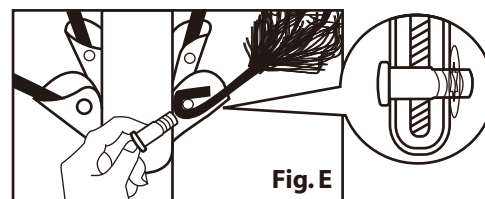
CONSEIL DE DÉPANNAGE

L'arbre illuminé ne s'allume pas.

1. Vérifiez que toutes les fiches sont bien enfoncées et que la rallonge est branchée à une prise de courant.
2. Tournez délicatement les sections du tronc afin de vous assurer qu'elles sont toutes raccordées correctement.
3. Vérifiez qu'il n'y a pas de connexion lâche entre les prises des guirlandes lumineuses et les rallonges.
4. Vérifiez si des ampoules sont mal vissées, défectueuses ou manquantes et remplacez-les au besoin.

Les jointures des branches ne tiennent pas.

1. Des chevilles supplémentaires sont incluses pour les réparations. Insérez la branche dans la fente du support.
2. Passez une nouvelle cheville d'articulation dans le trou et fixez-la à l'aide de la rondelle de retenue. **(Voir la Fig. E)**



PIÈCES DE RECHANGE

Chaque arbre est accompagné de chevilles et de rondelles de rechange et, dans le cas des arbres illuminés, d'ampoules et de fusibles de rechange.

Veuillez communiquer avec notre centre de service à la clientèle pour obtenir d'autres pièces.

SERVICE À LA CLIENTÈLE POUR LES ARBRES DE NOËL

Pour toute question, aide ou pièce manquante, **Ne retournez pas au magasin d'achat.** Veuillez nous contacter au 1-888-919-0070 ou consulter notre site à www.polygroupstore.com. Un de nos représentants du service à la clientèle sera heureux de vous aider.

N° ID du sapin : _____

Nom du client : _____

N° CUP du sapin : _____

Adresse : (pas de boîte postale) _____

Magasin d'achat : _____

Ville et province : _____

Description du problème : _____

Code postal : _____

Téléphone (jour) : _____

Date d'achat : _____

LE N° D'IDENTIFICATION DU SAPIN SE TROUVE SUR L'UNE DES EXTRÉMITÉS DE LA BOÎTE. CE NUMÉRO EST REQUIS POUR DEMANDER DES PIÈCES DE RECHANGE.