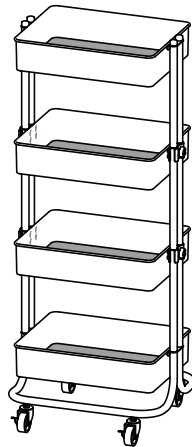


Lexington 4-Tier Rolling Cart
Chariot à Roulettes Lexington à 4 Étagères

16.8"W X 13.9"D X 41.6"H
42.6 cm X 35.3 cm X 105.6 cm



Max. 6.6 lb per top and bottom tray
Max. 3 kg par plateau Haut et bas



Max. 26.4 lb per set
Max. 12 kg par ensemble

Review the parts list below to make sure everything was included in your box.

We suggest you hand tighten screws and bolts to avoid over tightening, and stripping predrilled holes.

Fully tighten the tubes after completing

WARNING: Adult assembly required. Please use care when unpacking parts from this box. May contain small parts with sharp points and edges.

- ⚠ Do not leave children unattended with the cart.
- ⚠ Never lean, stand or climb on the cart.
- ⚠ Adult assembly required.
- ⚠ To prevent the cart from being top-heavy and tipping over, place heavier items in the bottom drawers. Set cart on a level surface only.

Care and Maintenance

- To clean, wipe with a soft, damp cloth. Never use scouring powders, abrasives or chemical cleaners.

Consulter la liste des pièces ci-dessous pour s'assurer que tout est inclus dans la boîte. Nous suggérons de serrer les vis et les boulons à la main pour éviter de trop serrer et d'endommager les trous prépercés. Serrez complètement les tubes après avoir terminé

AVERTISSEMENT: L'assemblage par un adulte est requis. Veuillez déballer avec soin les pièces contenues dans cette boîte. Pourrait contenir de petites pièces avec pointes et bords tranchants.

- ⚠ Ne pas laisser les enfants avec le chariot sans surveillance.
- ⚠ Ne jamais s'appuyer, se tenir debout ou grimper sur le chariot.
- ⚠ L'assemblage par un adulte est nécessaire
- ⚠ Pour empêcher le chariot d'être trop chargé en haut et de basculer, placer les articles plus lourds dans les tiroirs du bas. Placer le chariot sur une surface plane seulement.

Entretien et Maintenance

- Pour nettoyer, essuyer avec un linge doux et humide. Ne jamais utiliser de poudre à récurer, de substances abrasives ou de nettoyants chimiques.

SKU: 10659197 / 10659198

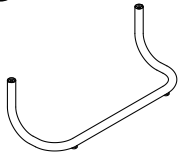
MADE IN TAIWAN / FABRIQUÉ À TAÏWAN

Call 1-800-642-4235 or / Email: customercare@michaels.com

Composez le 1-800-642-4235 ou envoyez un courriel à customercare@michaels.com

Full Parts List / Liste complète des pièces

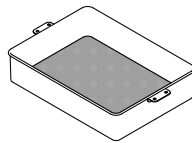
Ⓐ 2x



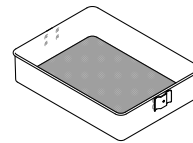
Ⓑ 12x



Ⓒ 2x



Ⓓ 2x



Ⓔ 4x



Assembly / Assemblage

Ⓕ 2x



Ⓖ 2x



Ⓗ 4x



Ⓘ 4x



Ⓙ 12x



Ⓚ 8x



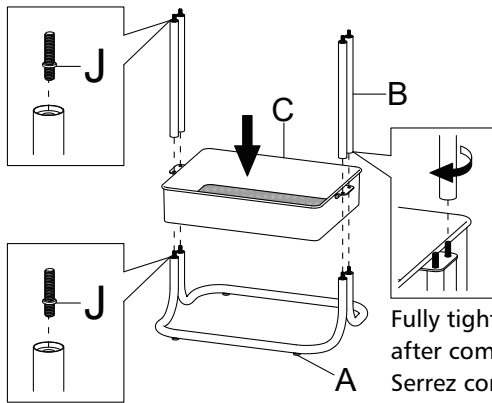
Ⓛ 1x



Extra / Supplément

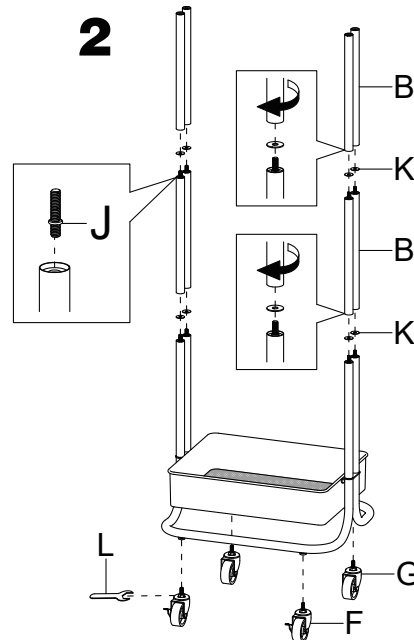
1x

1

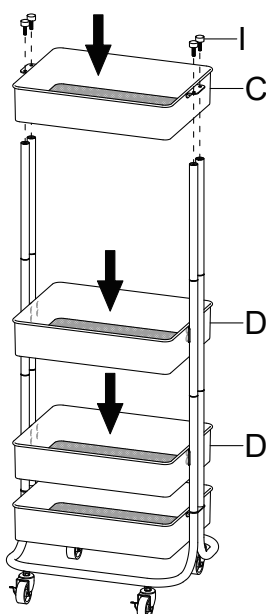


Fully tighten the tubes after completing
Serrez complètement les tubes après avoir terminé

2



3

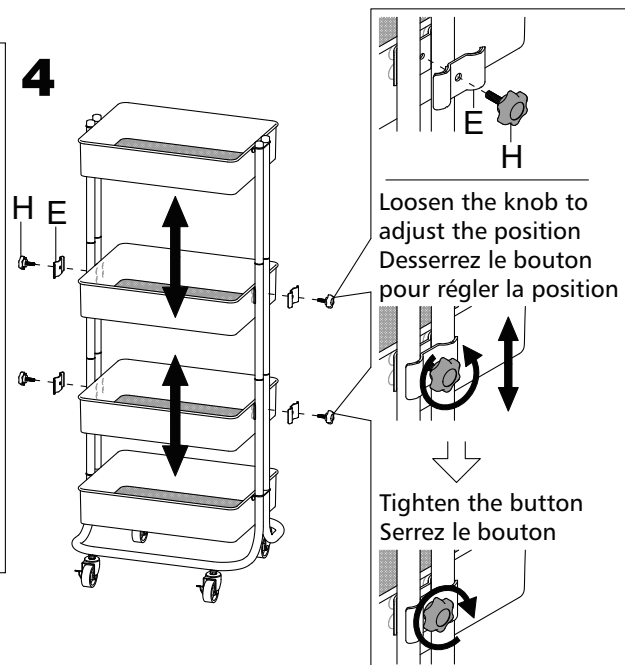


Fully tighten the tubes after completing
Serrez complètement les tubes après avoir terminé

Remove items from the tray before adjusting the position of the tray.
Retirer les éléments du bac avant de régler la position du bac.

To prevent the tray from sliding down, the knob must be fully tightened after adjusting to the desired position.
Pour empêcher le plateau de glisser vers le bas, le bouton doit être complètement serré après avoir été ajusté à la position souhaitée.

4



Loosen the knob to adjust the position
Desserrez le bouton pour régler la position

Tighten the button
Serrez le bouton